

INSTRUKCJA OBSŁUGI

Układu miękkiego startu do
transformatorów

SS-01

Producent i serwis:
CNC LAND S.C.
Ul. Kombatantów
15-102 Białystok
e-mail: elektronika@cncland.pl
Tel: (85) 743 33 22

1. Opis układu soft-start

Układ miękkiego startu transformatora (ang. SOFT START) zapobiega sytuacji, w której do zasilania **1- fazowego 230VAC** dołączamy transformator toroidalny o mocy większej niż 200W, wtedy to powstaje impuls prądowy w jego uzwojeniach powodujący przepalenie lub zadziałanie bezpieczników na liście zasilania, impuls ten jest znacznie większy niż maksymalny prąd jaki może pobrać transformator.

Wspomniany układ determinuje taką sytuację sprawiając, że powyższy efekt nie występuje, co **więcej posiada układ szybkiej reakcji na zanik zasilania, przez co przy chwilowych brakach napięcia, układ rozłącza obwód transformatora, nie powodując, przy ponownym pojawieniu się napięcia powstaniu impulsu w uzwojeniach transformatora, jaki ma miejsce w tanich i prostych tego typu układach dostępnych na rynku.**

2. Dane techniczne:

Napięcie zasilania: **230VAC**

Maksymalna moc obsługiwanego transformatora: **2000W**

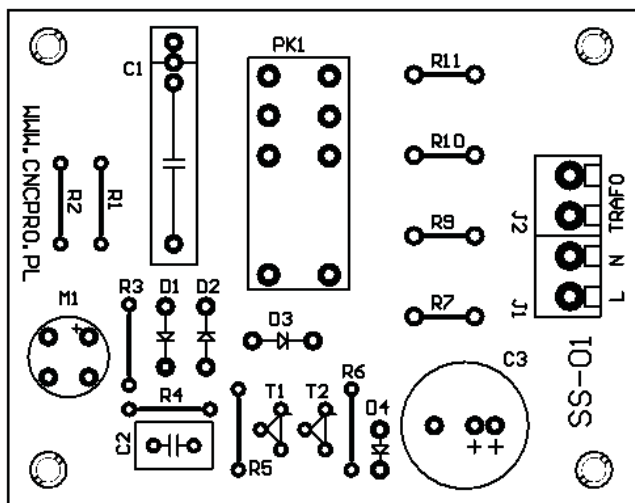
Wymiary:

Długość - 80mm

Wysokość - 30mm

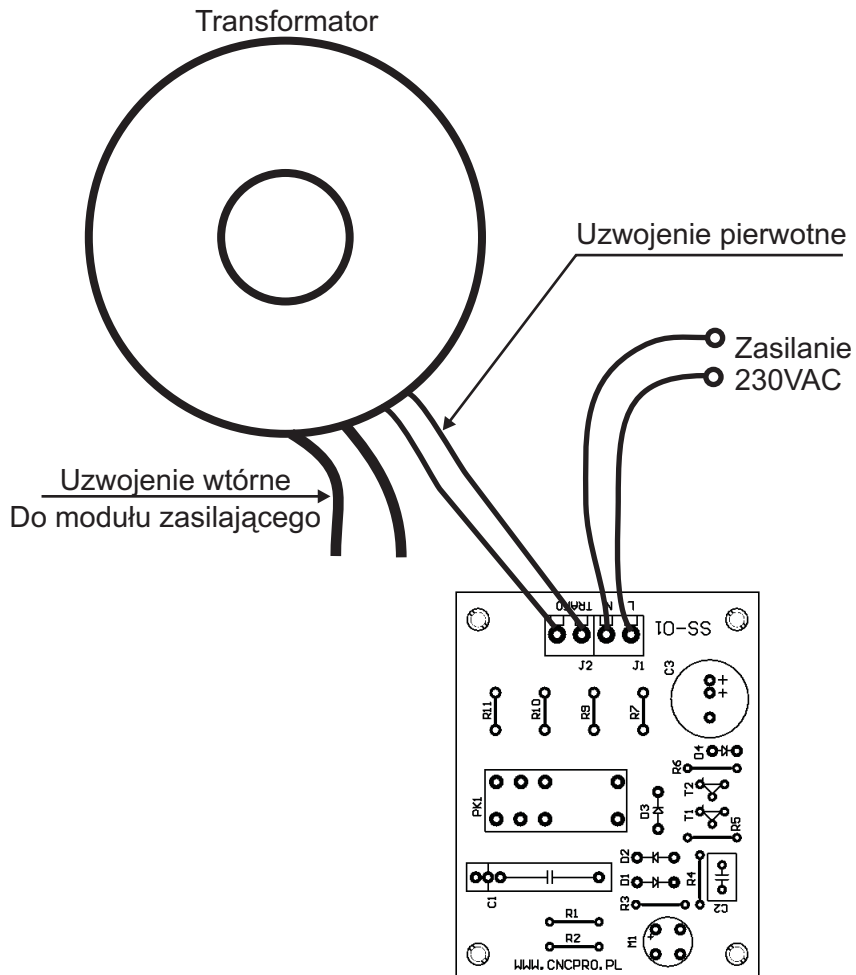
Szerokość - 63mm

Waga: ok. 0,2 kg

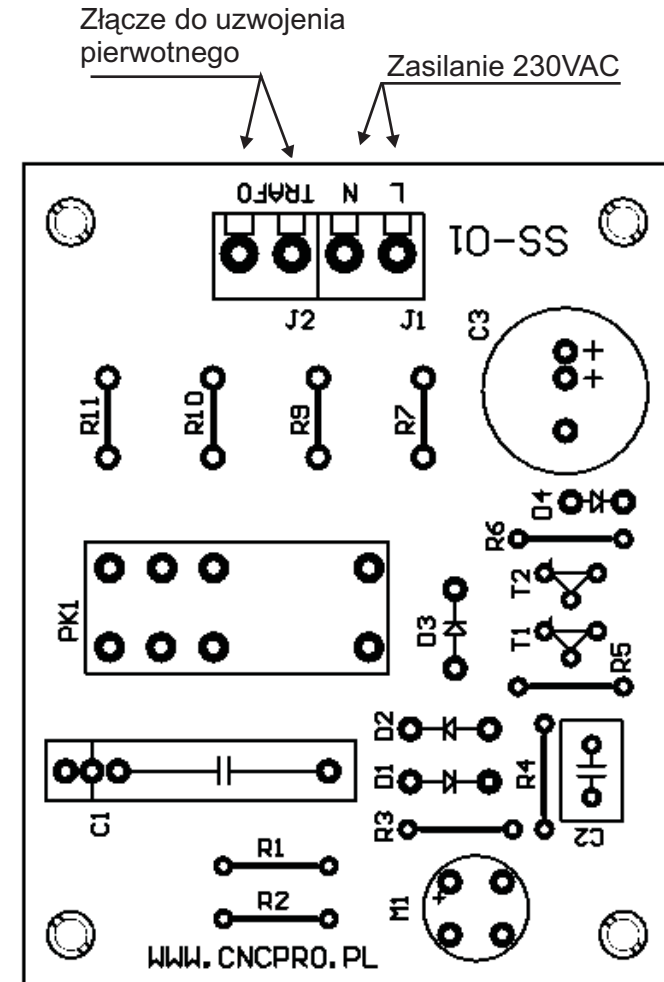


6.Sposób podłączenia SOFT STARTU:

Do podłączenia służą zaciski J1, J2 . Do zacisku J1 podłączamy przewód sieciowy - do wejścia N neutraln , a do L fazow . Do zacisku J2 przewody uzwojenia wtórnego transformatora.



3. Opis wyprowadzeń SOFT STARTU:



5. Eksploatacja SOFT STARTU:

Układ miękkiego startu przeznaczony jest do pracy ciągłej, nie wymaga uruchamiania, przy prawidłowym podłączeniu przewodów z transformatora działa poprawnie. Mimo tego trzeba pamiętać o tym że :

- **na płycie modułu występuje niebezpieczne napięcie sieci 230 VAC**

- przy odwrotnym podłączeniu przewodów do złącz J1, J2, układ nie będzie działał prawidłowo

- należy pamiętać by każde urządzenie podłączane do sieci 230V powinno być wyposażone w **bezpiecznik zwłoczny dobrany do mocy urządzenia**, w tym przypadku do mocy transformatora zasilającego i podłączonego w szereg z zasilaniem softstartu (w szereg z ył zasilaj c L)

- Warto też zwrócić uwagę na przekrój przewodów zasilających układ, o średnicy odpowiedniej do mocy jaką pobiera transformator

- rezystory R7..R11 mogą nagrzewać się do wysokiej temperatury (zależne od mocy transformatora)

Firma CNCLAND S.C. nie bierze odpowiedzialności wynikające z użytkowania urządzenia, jak i z nie prawidłowego jego podłączenia i ryzyka z tego wynikającego.