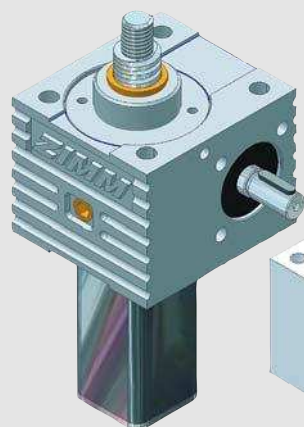
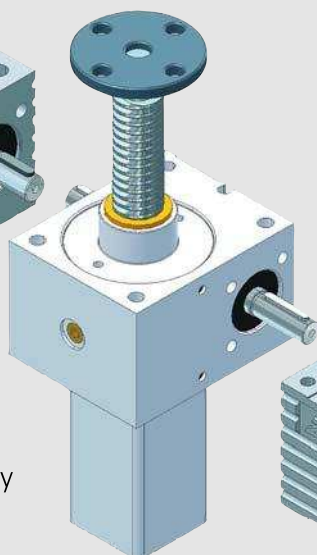


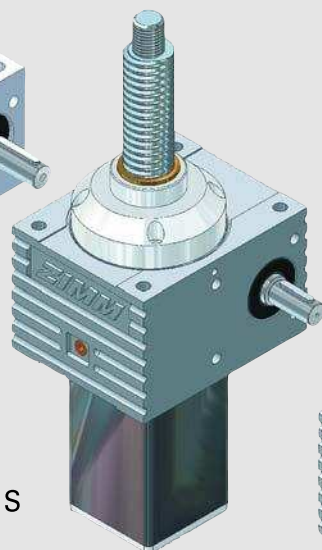
3.1 Typy standardowe z nieruchomym wrzecionem S



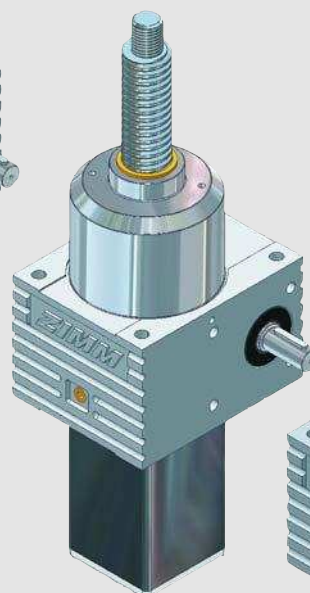
Przekładnie dużej mocy
Wykonanie z
żeliwa szarego S



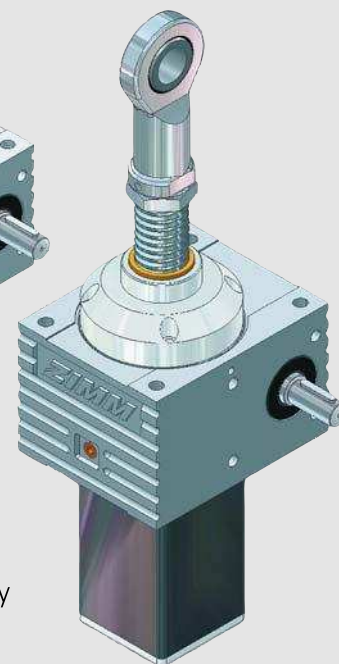
Przekładnie
Wykonanie z aluminium S



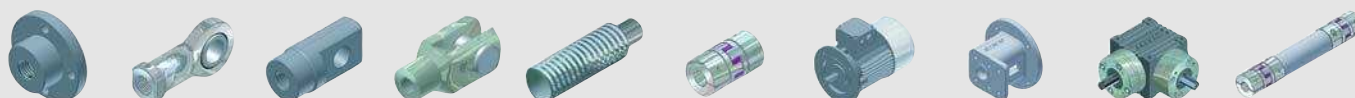
Przekładnie dużej mocy
Nakrętka zabezpieczająca
SIFA
z kontrolą obrotów i zużycia
nakrętki

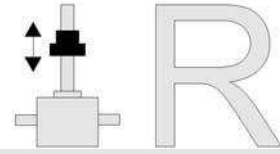


Przekładnie dużej mocy
Gwint kulowy
KGT

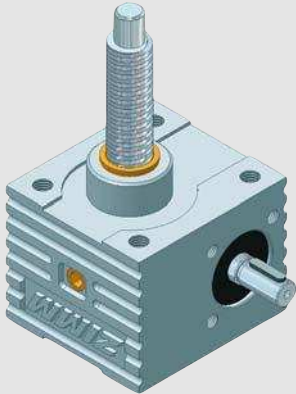


Przekładnie dużej mocy
Anti Backlash AB
z nastawialnym luzem
gwintu

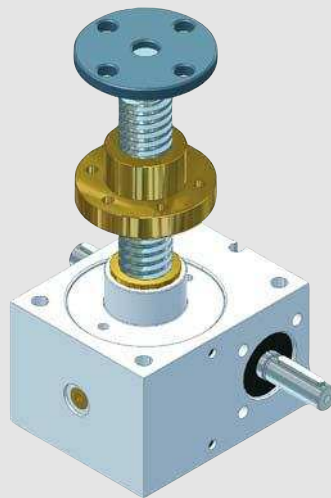




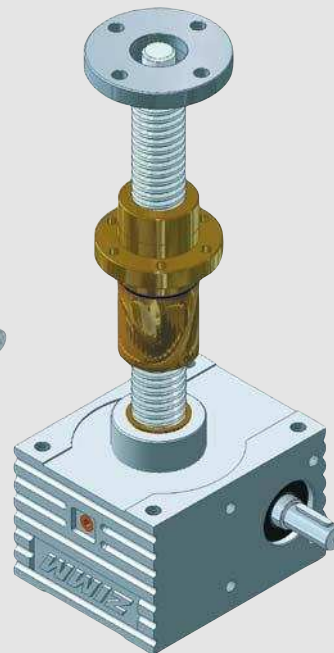
3.2 Typy standardowe z wrzecionem obrotowym R



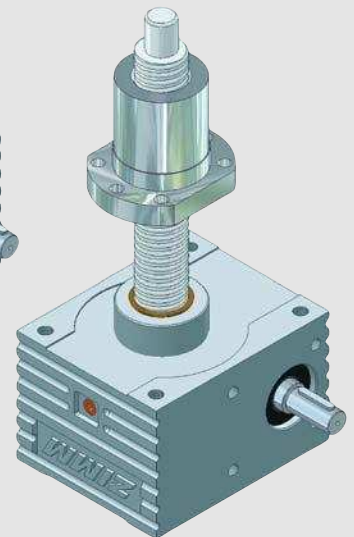
Przekładnie dużej mocy
Wykonanie z żeliwa szarego R



Przekładnie
Wykonanie z aluminium R



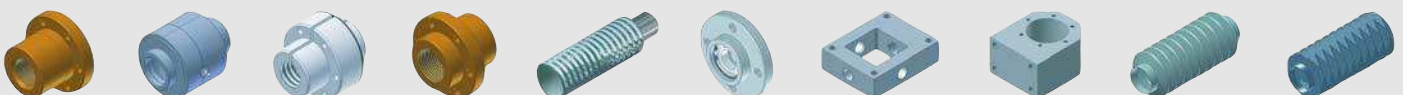
Przekładnie dużej mocy
Nakrętka zabezpieczająca
SIFA
z kontrolą zużycia
nakrętki



Przekładnie dużej mocy
Gwint kulowy
KGT

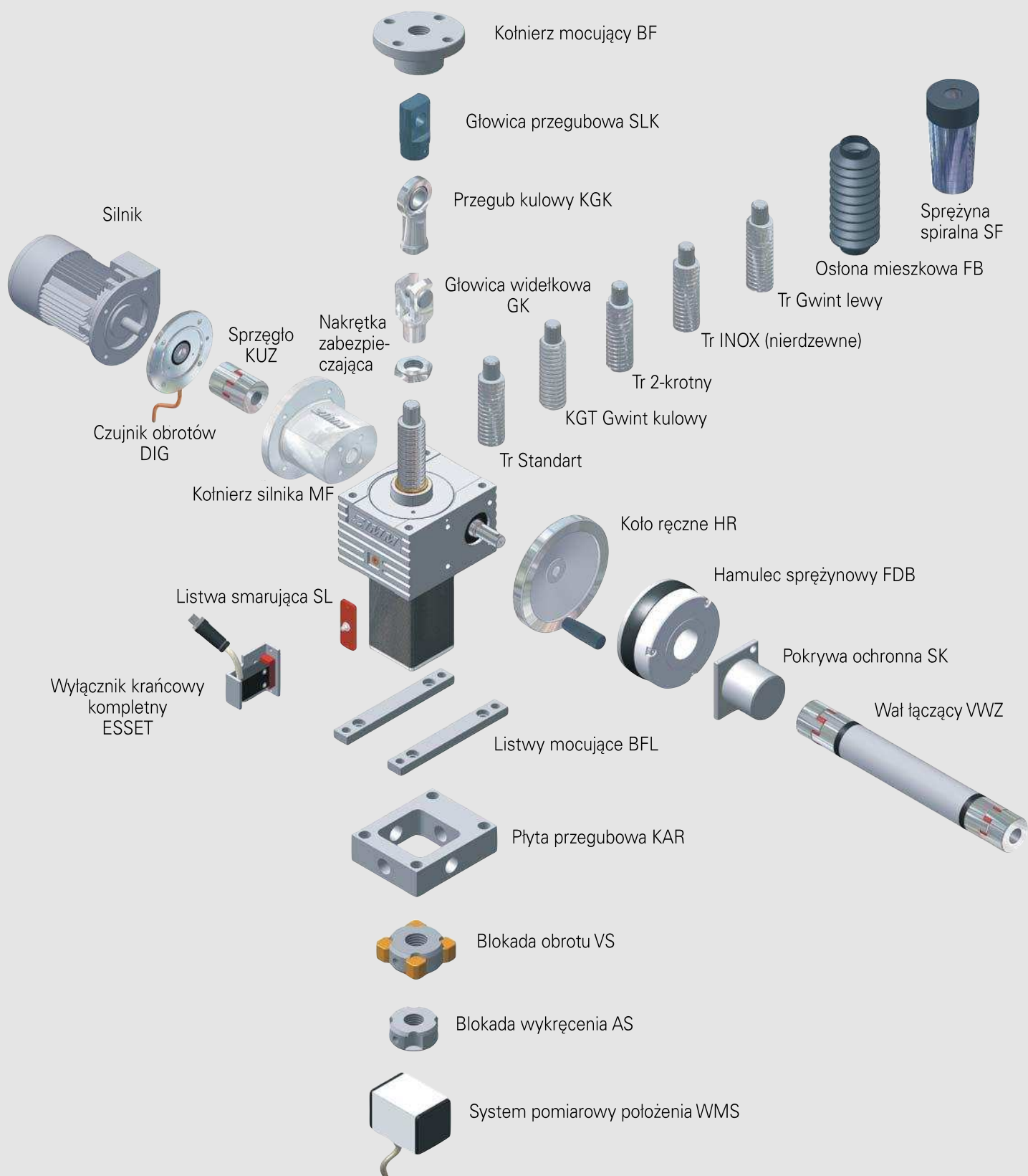
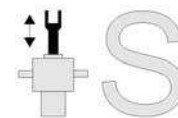
Wrzeciono obrotowe R

Wrzeciono jest połączone na stałe z kołem ślimakowym i obraca się razem z nim. Osadzona na wrzecionie nakrętka porusza się w górę i w dół.

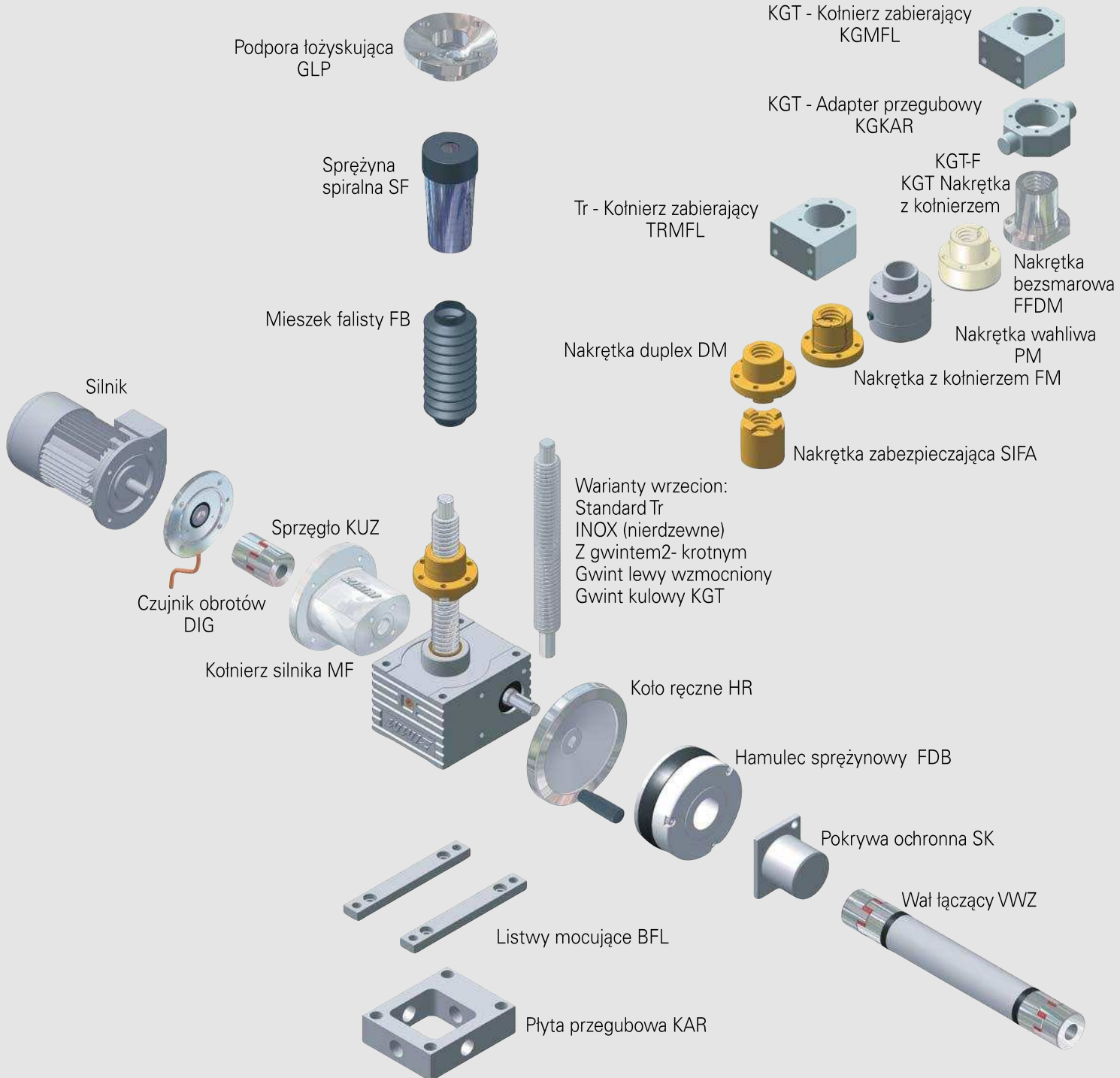
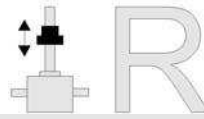


3. Przegląd systemu-podnośniki typu S

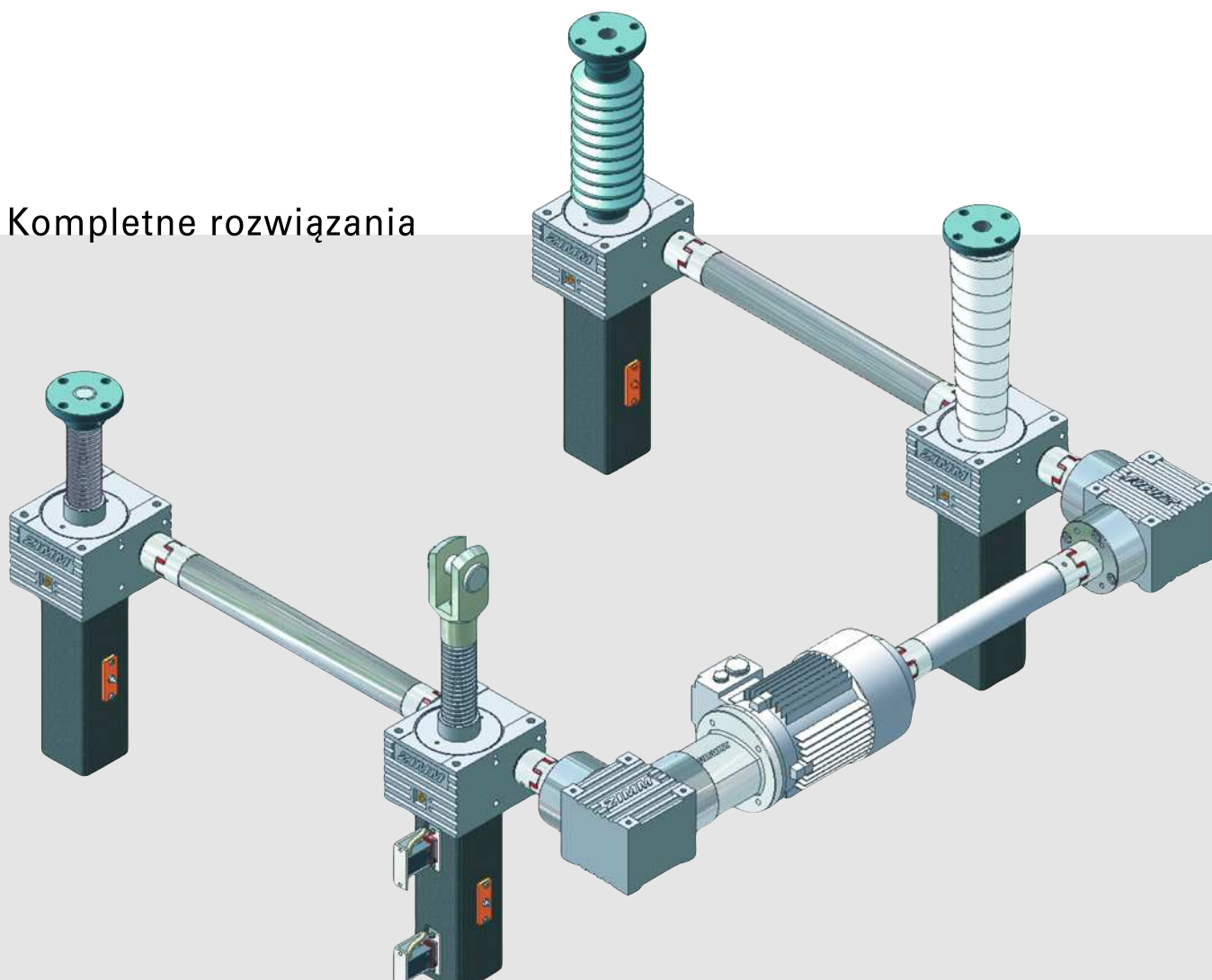
3.3 Komponenty systemowe, wrzeciono nieruchome S



3.4 Komponenty systemu, wrzeciono obrotowe R



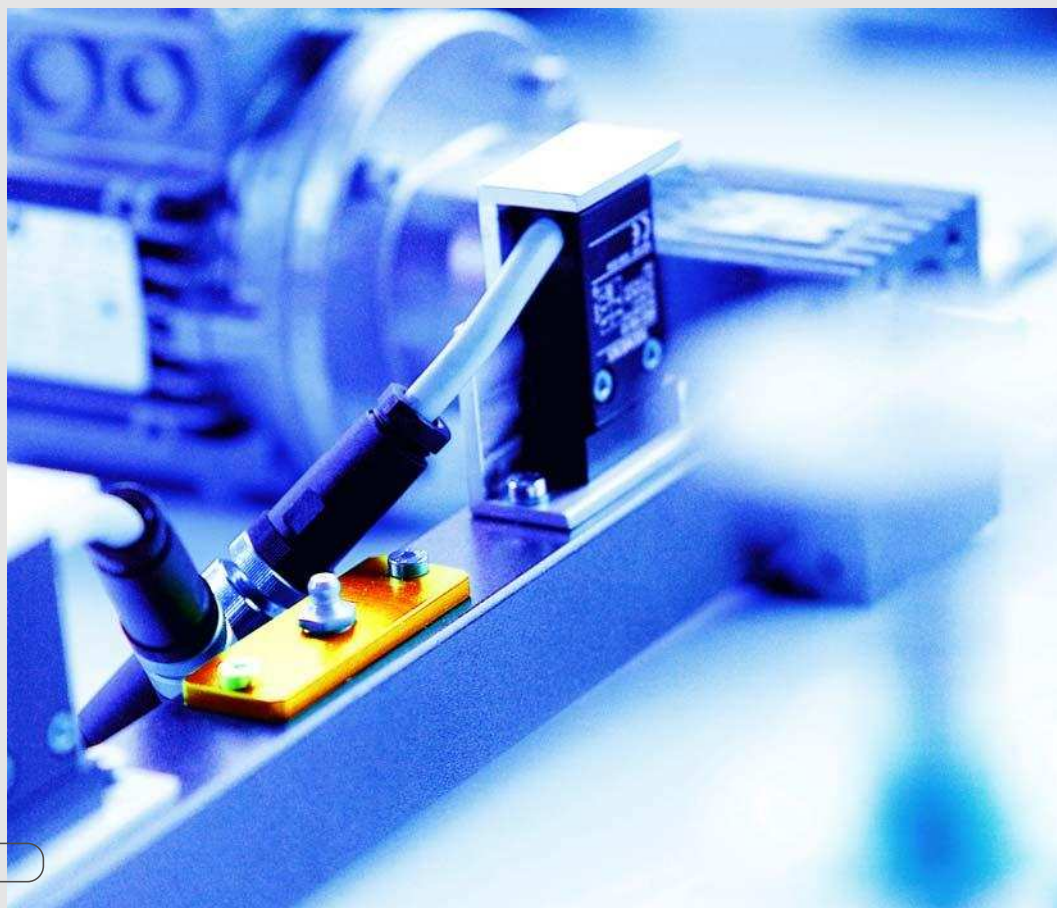
3.5 Kompletnie rozwiązania



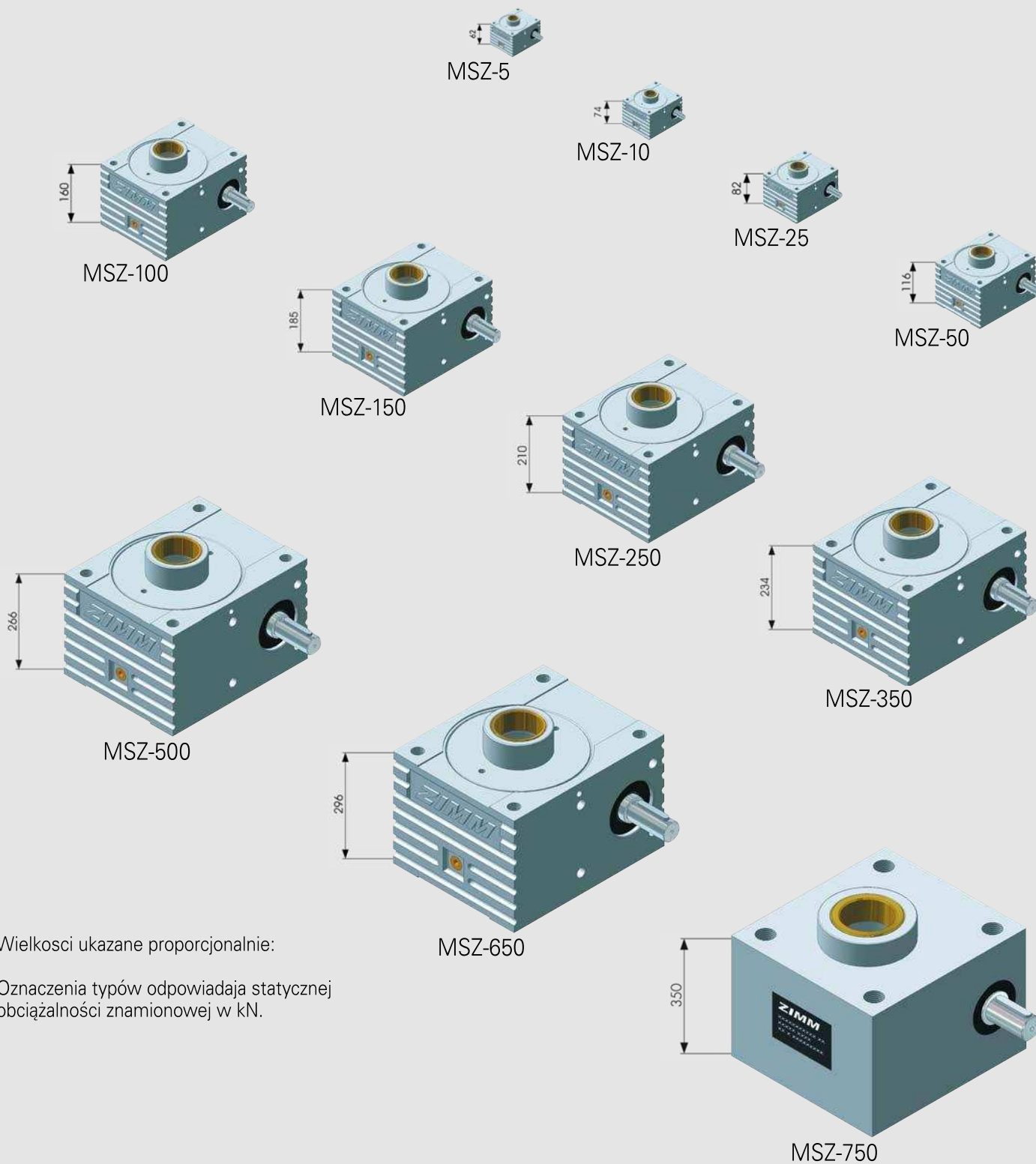
System modułowy ZIMM

Realizujemy dla Państwa podnoszenie, opuszczanie, wyciąganie i ściskanie z siłami od 5 do 1000 kN.

- racjonalna konstrukcja przez zastosowanie kompatybilnego systemu modułowego
- wszystkie elementy od jednego dostawcy, co minimalizuje nakład zaopatrzenia
- dostawa wstępnie zmontowanych jednostek i grup montażowych włącznie z silnikami
- krótki czas dostawy
- obciążalne na rozciąganie i ściskanie
- solidny wygład
- na zapytanie nierdzewne wrzeciona i komponenty
- elementy specjalne na zapytanie uzupełnią grupę montażową



3.6 Wielkości konstrukcyjne



Wielkości ukazane proporcjonalnie:

Oznaczenia typów odpowiadają statycznej obciążalności znamionowej w kN.