

### 14.5.1 Sprzęgło z piastą zaciskową KUZ-KK

- długie wykonanie
- piasta dzielona o wysokiej dokładności obrotowej (bez wpustu)
- gotowy otwór wewnętrzny

#### Materiał

- piasta sprzęgła: wysokowytrzymałe aluminium
- gwiazda elastyczna: precyzyjnie wykonane, wysokoodporne na ścieranie tworzywo sztuczne

#### Wykonanie

Dwie z wysoką dokładnością obrotową wykonane piasty z kłami wklęsłymi

- gwiazda elastyczna - standard: twardość wg. Shore'a 98A (KUZ-KK-16 - twardość wg. Shore'a 64D)

#### Zakres temperatur

0°C do 70°C,  
przy zredukowanych obciążeniach od -20°C do +100°C

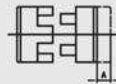
#### Standardowe wielkości średnicy "d" [mm]

KUZ-KK-16:	11, 14, 16
KUZ-KK-24:	11, 14, 16, 19, 20, 22
KUZ-KK-32:	11, 14, 16, 19, 20, 22, 24, 25, 28, 30, 32
KUZ-KK-35:	12, 16, 18, 20, 22, 25, 32
KUZ-KK-45:	16, 19, 20, 22, 24, 25, 28, 30, 32, 38, 42, 45
KUZ-KK-60:	25, 28, 32, 38, 40, 42, 45, 48, 55

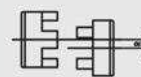
Wielkość	Znamionowy moment obrotowy** [Nm]	Max. moment obrotowy** [Nm]	DA	Zewn. Ø ze śrubą D <sub>s</sub>	L	BK* długość pasowania	s	L1	E	M10.9	Moment dokręcenia śrub [Nm]	Moment bezwładności 10-3kgm <sup>2</sup>	Sztywność skręcania C <sub>Tdyn</sub> [Nm/rad]	Max. obroty min <sup>-1</sup>
KUZ-KK-16	12	25	32	32	52	15	2	20	9	M 4	4	0,01	1650	19000
KUZ-KK-24	17	34	42	44,5	66	17	2	25	16	M 5	8	0,08	2540	19000
KUZ-KK-32	60	120	56	57	98	30	2	40	18	M 6	15	0,24	7940	14000
KUZ-KK-35	160	320	67	68	114	35	2	47	20	M 8	35	0,51	13400	11500
KUZ-KK-45	325	650	82	85	134	40	3	55	24	M10	70	2,4	23700	9500
KUZ-KK-60	530	1060	102	105	156	50	3	65	26	M12	120	6,0	55400	8000

Wielkość	Waga Sprzęgło kg	max. przesunięcie w mm (wzdłużne)	max. przesunięcie w mm (poprz.)	max. błąd kątowy w stopniach (kątowe)
KUZ-KK-16	0,05	±1	0,08	1
KUZ-KK-24	0,15	±2	0,08	1
KUZ-KK-32	0,35	±2	0,10	1
KUZ-KK-35	0,60	±2	0,15	1
KUZ-KK-45	1,10	±2	0,12	1
KUZ-KK-60	1,70	±2	0,14	1

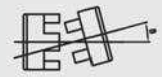
1. Przesunięcie osi wzdłużne



2. Przesunięcie osi poprzeczne



3. Błąd kątowy



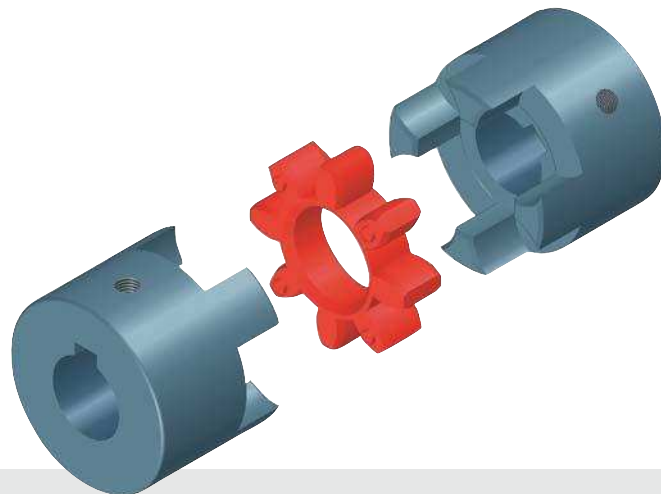
\*\* max. przenoszony przez piastę moment obrotowy w zależności od średnicy wewnętrznej:

	Ø 11	Ø 14	Ø 16	Ø 20	Ø 25	Ø 28	Ø 32	Ø 38	Ø 42	Ø 55
KUZ-KK-16	26	33	37							
KUZ-KK-24	41	52	60	74						
KUZ-KK-32	60	76	87	109	136	153	175			
KUZ-KK-35			120	188	235	260	301			
KUZ-KK-45			325	406	508	568	650	772	854	
KUZ-KK-60				570	638	730	866	960	1250	

Przykład zamówienia:

Wielkość  
Średnice wewnętrzne  
piast

KUZ-KK-32 - 20/24



## 14.5.2 Sprzęgło standardowe KUZ

Sprzęgło standardowe z wpustem i śrubą zabezpieczającą dla uniwersalnych zastosowań

### Materiał- połówki sprzęgła

Żeliwo szare GG, stal spiekana, aluminium, zgodnie z tabelą

### Materiał gwiazdy sprzęgła

Poliuretan, twardość wg. Shore'a 98 A

### Zakres temperatur

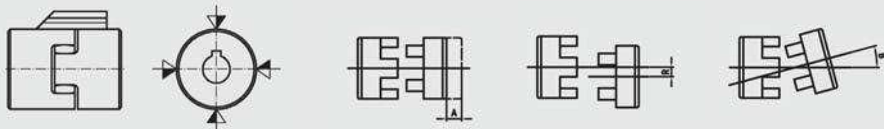
-20°C do +70°C,  
przy zredukowanych obciążeniach od -40°C do +100°C

Gwiazda z brązu (do 350°C) na zapytanie

Przykład zamówienia:

Wielkość  
Średnice wewnętrzne  
KUZ-24 - 20/24

### Możliwe błędy montażowe



Wskazówka montażowa:  
przesunięcia kątowe i poprzeczne należy skontrolować w dwóch płaszczyznach za pomocą liniału krawędziowego

Przesunięcie osi  
wzdłużne A

Przesunięcie osi  
poprzeczne R

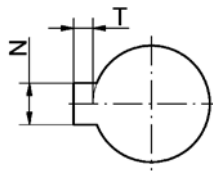
Błąd kątowy  $\beta$

Wielkość	Kąt skręcania przy max. momencie obr. [Grad]	Szywność skręcania $C_{Tdyn}$ [Nm / rad]	Tłumienie	Wskaźnik rezonansu	Max. moment obrotowy [Nm]	Twardość wg. Shore'a gwiazda	Max. obroty [RPM]	dopuszczalne błędy montażowe			E	L
								A	R	$\beta$		
KUZ-09	-	-	0,7	9	6	92A	28000	0,8	0,13	1,0°	-	30
KUZ-14	-	-	0,7	9	2,9	80A	20000	0,75	0,4	0,5°	-	44
KUZ-19	3,5°±0,5	-	0,7	9	4,8	80A	14000	0,75	0,4	0,5°	-	51
KUZ-24	3,5°±0,5	4200	0,7	9	34	98A	14000	1,2	0,2	0,4°	-	66
KUZ-28	3,5°±0,5	4875	0,7	9	120	98A	10600	1,4	0,22	0,9°	30	78
KUZ-38	4,0°±0,5	11535	0,7	9	320	98A	8500	1,5	1,25	0,9°	38	90
KUZ-45	4,5°±0,5	31355	0,65	10	650	98A	7100	1,8	1,28	1,1°	40	114
KUZ-55	3,5°±0,5	39900	0,7	9	910	98A	6000	2	1,32	1,1°	46	126

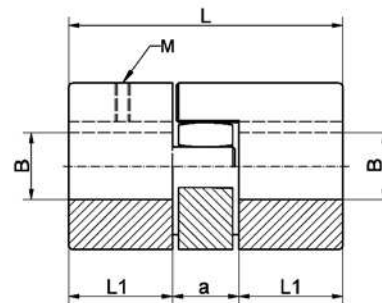
Gwiazda sprzęgła dla wielkości KUZ09 i KUZ19 dostępna tylko bez otworu wewnętrznego.

Sprzęgło powinno być tak dobrane, żeby dopuszczalne obciążenia sprzęgła w żadnym przypadku nie były przekroczone.

Patrz następna strona! ➔

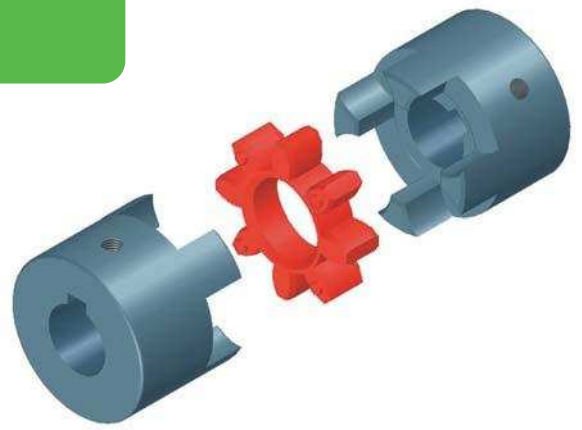


Wpust  
DIN 6885/1-P9  
U = bez otworu

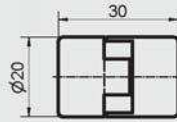


## 14.5.2 Sprzęgło standardowe KUZ

Nr zamówienia	Max. moment obrotowy [Nm]	Max. obroty [min <sup>-1</sup> ]	Max. przesunięcie osi [mm]	Max. błąd kątowy [Grad]	Max. kąt skręcenia [Grad]	D	L1	a	M	B ISO H7	L	N <sub>P9</sub>	T <sup>+0,2</sup>	Materiał	Waga z otworem wewn. kg
KUZ-09-05	6	28000	0,08	0,9	-	20	10	10	M4	5	30	-	-	ALH	0,05
KUZ-09-06									M4	6		-	-		
KUZ-09-07									M4	7		-	-		
KUZ-09-08									M4	8		-	-		
KUZ-09- U									-	-		-	-		
KUZ-14-09	2,9	20000	0,4	1,5	-	27,5	16	12	M3	9	44	3	1,4	Stal spiekana / żeliwo szare GG	0,14
KUZ-14-11									M4	11		4	1,8		
KUZ-14-14									M5	14		5	2,3		
KUZ-14- U (nawiercony wstępnie Ø 6,3)									-	-		-	-		
KUZ-19-11	4,8	14000	0,35	1	3,5±0,5	34,5	19	13	M4	11	51	4	1,8	0,027	
KUZ-19-14									M5	14		5	2,3		
KUZ-19-16									M5	16		5	2,3		
KUZ-19-19									M6	19		6	2,8		
KUZ-19- U (nawiercony wstępnie Ø 6,3)									-	-		-	-		
KUZ-24-11	34	14000	0,2	0,9	3,5±0,5	40	25	16	M5	11	66	4	1,8	0,34	
KUZ-24-14									M5	14		5	2,3		
KUZ-24-16									M5	16		5	2,3		
KUZ-24-19									M5	19		6	2,8		
KUZ-24-20									M5	20		6	2,8		
KUZ-24-24									M6	24		8	3,3		
KUZ-24- U									-	-		-	-		
KUZ-28-16	120	10600	0,22	0,9	3,5±0,5	55	30	18	M5	16	78	5	2,3	0,9	
KUZ-28-19									M5	19		6	2,8		
KUZ-28-20									M5	20		6	2,8		
KUZ-28-24									M5	24		8	3,3		
KUZ-28-25									M5	25		8	3,3		
KUZ-28-28									M5	28		8	3,3		
KUZ-28- U									-	-		-	-		
KUZ-38-25	320	8500	0,25	0,9	4±0,5	65	35	20	M6	25	90	8	3,3	1,5	
KUZ-38-28									M6	28		8	3,3		
KUZ-38-32									M6	32		10	3,3		
KUZ-38-38									M6	38		10	3,3		
KUZ-38- U									-	-		-	-		
KUZ-45-25	650	7100	0,28	1	4,5±0,5	80	45	24	M8	25	114	10	3,3	2,35	
KUZ-45-32									M8	32		10	3,3		
KUZ-45-38									M8	38		10	3,3		
KUZ-45-42									M8	42		12	3,3		
KUZ-45-45									M8	45		14	3,8		
KUZ-45- U									-	-		-	-		
KUZ-55-42	910	6000	0,32	1	3,5±0,5	95	50	26	M8	42	126	12	3,3	3,57	
KUZ-55-48									M8	48		14	3,8		
KUZ-55-55									M8	55		16	4,3		
KUZ-55- U									-	-		-	-		



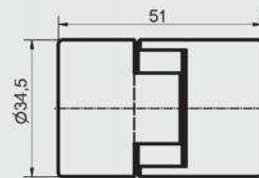
KUZ09

5, 6, 7, 8,  
U

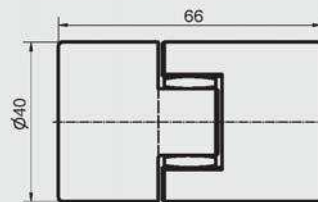
KUZ14

9, 11, 14,  
U (nawiercone  
wstępnie Ø 6,3)

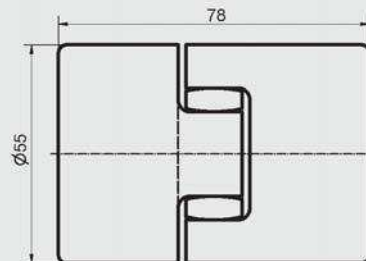
KUZ19

11, 14, 16, 19,  
U (nawiercone  
wstępnie Ø 6,3)

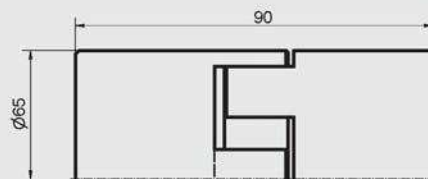
KUZ24

11, 14, 16, 19,  
20, 24,  
U

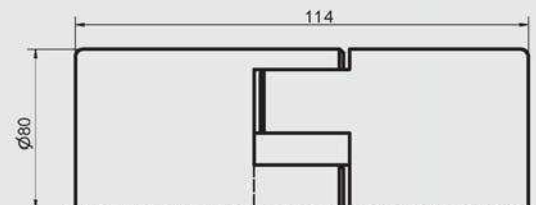
KUZ28

16, 19, 20,  
24, 25, 28,  
U

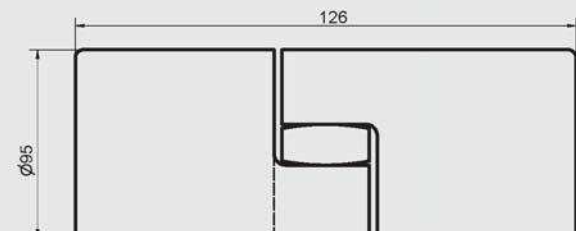
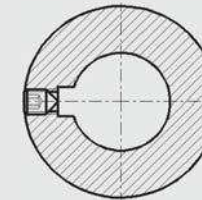
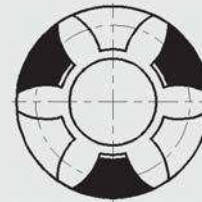
KUZ38

25, 28, 32, 38,  
U

KUZ45

25, 32, 38,  
42, 45,  
U

KUZ55

42, 48, 55,  
UŚrednica otworu, ISO H7  
U = bez otworuGwiazda elastyczna  
KUZ09 / 92 Shore A, KUZ14 / 80 Shore A,  
KUZ24 do KUZ55 / 98 Shore A,

- gotowy otwór
- rowek wg. DIN 6885/1-P9
- ze śrubą nastawczą