

ROTEX® GS

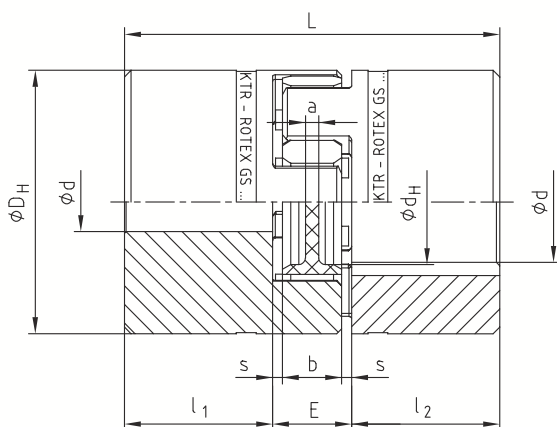
Sprzęgło bezluzowe

Sprzęgła miniaturowe

Dla nowoczesnych zespołów napędowych



- Połączenie wałów, bez luzu, do napędów układów pomiarowych o małych momentach obrotowych
- 3-częściowe sprzęgło z pojedynczym łącznikiem
- Montowane osiowo dla umożliwienia tzw. montażu "na ślepo" - brak czasochłonnych połączeń śrubowych
- Małe wymiary - małe momenty zamachowe
- Bezobsługowe - wzrokowa kontrola zużycia sprzęgła
- Dostępne różne twardości łączników
- Krótkie terminy dostaw dla otworów standardowych
- Otwory gotowe wg ISO, tolerancja H7 (z wyjątkiem piasty zaciskowej) rowek na wpust od $\varnothing 6$ wg DIN 6885/1 - JS9
- Dopuszczone zgodnie z Dyrektywą 94/9/EC (tylko wykonania piast 1.0 oraz 2.1)
- Asortyment podstawowy patrz strona 107

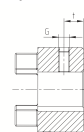


wykonania piast (patrz strona 106):

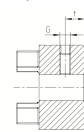
wykonanie 1.0

wykonanie 1.1

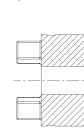
wykonanie 1.2



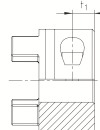
z rowkiem z wkrętem
wkręt ustalający wg DIN EN ISO 4029



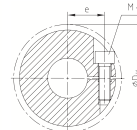
bez rowka z wkrętem



bez rowka bez wkręta



wykonanie 2.0 zaciskowe bez rowka na wpust, (tylko kategoria 3), przenoszony moment zależy od średnicy otworu



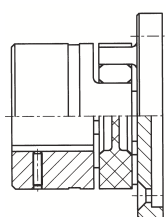
wykonanie 2.1 zaciskowe z rowkiem na wpust

piasta zaciskowa ze śrubą zaciskającą wg DIN EN ISO 4762 (ROTEX® 5 DIN 84)

rozmiar	otwór gotowy				wymiar [mm]								wkręt ustalający		śruba zaciskająca				
	d_{min}	1.0 d_{max}	1.1, 1.2 d_{max}	2.0, 2.1 d_{max}	D_H	d_H	L	l_1, l_2	E	b	s	a	G	t	M_1	t_1	e	$\varnothing D_K$	T_A [Nm]
materiał piast – aluminium (Al - H)																			
5	2	-	5	5	10	-	15	5	5	4	0,5	4,0	M2	2,5	M1,2	2,5	3,5	11,4	-
7	3	7	7	7	14	-	22	7	8	6	1,0	6,0	M3	3,5	M2	3,5	5,0	16,5	0,37
9	4	10	11	11	20	7,2	30	10	10	8	1,0	1,5	M4	5,0	M2,5	5,0	7,5	23,4	0,76
12	4	12	12	12	25	8,5	34	11	12	10	1,0	3,5	M4	5,0	M3	5,0	9,0	27,5	1,34
14	5	15	16	16	30	10,5	35	11	13	10	1,5	2,0	M4	5,0	M3	5,0	11,5	32,2	1,34

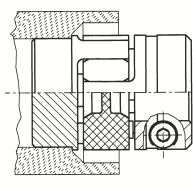
rozmiar	średnice otworów i przenoszone momenty obrotowe dla piasty w wykonaniu 2.0 [Nm]													
	$\varnothing 2$	$\varnothing 3$	$\varnothing 4$	$\varnothing 5$	$\varnothing 6$	$\varnothing 7$	$\varnothing 8$	$\varnothing 9$	$\varnothing 10$	$\varnothing 11$	$\varnothing 12$	$\varnothing 14$	$\varnothing 15$	$\varnothing 16$
5	*	*	*	*										
7		0,8	0,9	0,95	1,00	1,10								
9			2,1	2,2	2,3	2,4	2,5	2,6	2,7	2,8				
12			3,6	3,8	4,0	4,1	4,3	4,5	4,7	4,8	5,0			
14				4,7	4,8	5,0	5,1	5,3	5,5	5,6	5,8	6,1	6,3	6,5

inne wykonania

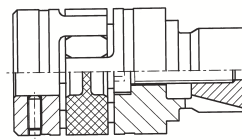


ROTEX® GS-CF

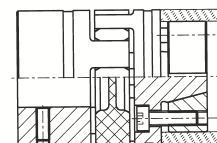
ROTEX® GS do połączenia z wałem drażonym



ROTEX® GS z piastą na wcisk



ROTEX® GS z piastą rozprężną



ROTEX® GS z zewnętrznym pierścieniem zaciskowym

Sposób zamawiania:

ROTEX® GS 14	80 Sh A- GS	1.0	-	$\varnothing 12$	2.0	-	$\varnothing 10$
rozmiar sprzęgła	twardość łącznika	wykonanie piasty	średnica otworu	wykonanie piasty	średnica otworu		